



CTC.PT CENTRO DE TERMINOLOGIAS
CLÍNICAS EM PORTUGAL

Catálogo Português De Alergias e Outras Reações Adversas



Dicas de Implementação

30-12-2016

Nome Documento	Catálogo Português de Alergias e Outras Reações Adversas Dicas de Implementação
Nome Curto	CPARA, v3.1 – Dicas de Implementação
Versão do Documento	V3.1
Data	30-12-2016
Entidades Proponentes	Sociedade Portuguesa de Alergologia e Imunologia Clínica SPMS – Serviços Partilhados do Ministério da Saúde
Entidades Emissoras	DGS – Direção-Geral da Saúde SPMS – Serviços Partilhados do Ministério da Saúde

Ficha Técnica

CONTROLO DE VERSÕES				
VERSÃO	DATA	ESTADO	RESPONSÁVEL	ALTERAÇÕES
V1.0	30-12-2016	Publicado	SPMS	Versão inicial

Índice

1. Acrónimos	4
2. Introdução	5
2.1. Âmbito	5
2.2. Objetivo	5
3. CPARA – Catálogo Português de Alergias e Outras Reações Adversas	5
3.1. Estrutura Semântica	6
3.2. Mapeamentos	6
3.3. Migração de Dados	6
3.4. Estrutura de Registo	7
3.5. Comunicação com os utilizadores	8
3.6. Gestão, Manutenção e Disponibilização do CPARA	8
3.7. SNOMED CT - <i>Systematized Nomenclature of Medicine Clinical Terms</i>	9
4. Modelo de Informação CPARA	10
5. Fluxo de Informação CPARA v3.1	11
6. Tabelas CPARA	11
6.1. Origem da Informação	11
6.2. Classificação da Reação	12
6.3. Alergénios, Outras Substâncias	13
6.3.1. Alergénios alimentares	13
6.3.2. Outros Alergénios	15
6.3.3. Medicamentos	17
6.4. Data da Reação	17
6.5. Reação Adversa	18
6.6. Gravidade	19
6.7. Estado	19
6.8. Confirmação	20
7. Usabilidade	20
8.1. ANEXO I – Origem da informação	0
8.2. ANEXO II – Classificação da Reação	1
8.3. ANEXO III – Alergénios alimentares	2
8.4. ANEXO IV – Outros alergénios/agentes	7

8.5.	ANEXI V – Reação Adversa	11
8.6.	ANEXO VI – GRAVIDADE	16
8.7.	ANEXO VII – ESTADO.....	16
8.8.	ANEXO VIII – CONFIRMAÇÃO.....	17

Índice de Figuras

Figura 1 - Modelo de Informação CPARA v3.1	10
Figura 2 - Fluxo de informação CPARA v3.1	Erro! Marcador não definido.

Índice de Quadros

Quadro 1 - Acrónimos	4
Quadro 2 - Restrições/Dependências CPARA v3.1.....	11

Índice de Tabelas

Tabela 1 - Origem da informação CPARA v2.0 vs. CPARA v3.1	12
Tabela 2 - Classificação da reação v2.0 vs. v3.1	12
Tabela 3 - Alergénios Alimentares v2.0 vs. v3.1.....	13
Tabela 4 - Outros Alergénios v2.0 vs. v3.1.	15
Tabela 5 - Reação Adversa v2.0 vs. v3.1.....	18
Tabela 6 - Gravidade v2.0 vs. v3.1.....	19
Tabela 7 - Estado v2.0 vs. 3.1	20
Tabela 8 - Confirmação v2.0 vs. 3.1	20

1. Acrónimos

No âmbito deste documento, aplicam-se as seguintes siglas e definições.

SIGLA	DEFINIÇÃO
ACSS	Administração Central do Sistema de Saúde, I.P.
ATC	<i>Anatomical Therapeutic Chemical Classification System</i>
CPARA	Catálogo Português de Alergias e Outras Reações Adversas
DGS	Direção-Geral da Saúde
epSOS	<i>European Patient Smart Open Service</i>
GDH	Grupo de Diagnóstico Homogéneos
ICD-9-CM	<i>International Classification of Diseases, 9th Revision Clinical Modification</i> (Classificação Internacional de Doenças, 9ª Revisão Modificação Clínica)
ICD-10	<i>International Classification of Diseases, 10th Revision</i> (Classificação Internacional de Doenças, 10ª Revisão)
ICPC-2	<i>International Classification of Primary Care – ICPC</i> (Classificação Internacional de Cuidados de Saúde Primários)
PDS-AC	Portal dados de saúde – Área do cidadão
SCT	SNOMED CT
SI's	Sistemas de Informação
SS	Serviço de Saúde
SNOMED CT	<i>Systematized Nomenclature of Medicine Clinical Terms</i>
SPMS	Serviços Partilhados do Ministério da Saúde, E.P.E.

Quadro 1 - Acrónimos

2. Introdução

A implementação do CPARA foi tornada obrigatória em todo o Sistema de Saúde através da NOC (Norma de Orientação Clínica) nº 002/2012 de 04/07/2012 atualizada a 11/08/2015 de 2015, publicada pela DGS (Direção Geral de Saúde), e o Despacho do Gabinete do Secretário de Estado n.º 2784/2013.

2.1. Âmbito

Devido à necessidade de integração do Catálogo com vários Sistemas de informação (SI's), foi desenvolvido este documento por forma a sistematizar as orientações técnicas para a sua implementação, com o intuito de promover a adoção uniforme do catálogo por todas as entidades e utilizadores.

2.2. Objetivo

O registo clínico associado ao CPARA V.3.1 encontra-se estruturado em oito dimensões de informação. O presente documento de especificação pretende disponibilizar a informação necessária à implementação do Catálogo Português de Alergias e Outras Reações Adversas, assim como, evidenciar sempre que pertinente as particularidades de implementação num dado Sistema de Informação/aplicação.

3. CPARA – Catálogo Português de Alergias e Outras Reações Adversas

O CPARA v3.1 é um catálogo que irá fornecer informação normalizada relativamente às alergias e às reações adversas, assim como, uma forma estruturada para registo das mesmas e de informação relevante neste âmbito.

O CPARA tem por bases transversais a qualquer sistema:

- Estrutura Semântica
- Mapeamentos
- Migração de Dados
- Estrutura de Registo
- Comunicação com os utilizadores
- Gestão, Manutenção e Disponibilização do CPARA
- SNOMED CT - *Systematized Nomenclature of Medicine Clinical Terms*

3.1. Estrutura Semântica

A tabela e método de referência da estrutura semântica usados na conceção do catálogo são os apresentados pelo projeto epSOS (*European Patient Smart Open Services*).

A terminologia clínica usada como linguagem de interface com o utilizador é o SNOMED CT (*Systematized Nomenclature of Medicine Clinical Terms*). As especificidades do uso desta terminologia serão desenvolvidas na subsecção 3.7.

3.2. Mapeamentos

Encontra-se disponível um mapeamento entre CPARA v3.1 e os seguintes sistemas de codificação/ classificações:

- ICPC-2 (*International Classification of Primary Care 2*)
Objetivo: Possibilitar a geração de GDH (Grupos de Diagnósticos Homogéneos).
- ICD-9-CM (*International Classification of Diseases 9th Revision Clinical Modification*)
Objetivo: Possibilitar a partilha de informação com sistemas administrativos e financeiros.

3.3. Migração de Dados

O CPARA v3.1 compreende o mapeamento com as versões anteriores do catálogo (códigos CPARA) para fins de manutenção de histórico.

Não existe obrigatoriedade de recodificação do histórico recolhido em versões anteriores (e.g. recodificar registos v2 com códigos do v3), ainda que, o mesmo seja possível através do mapeamento disponibilizado (disponível apenas no Catálogo de Termos - ficheiro MS Excel).

Na partilha de informação entre sistemas, e por forma a assegurar a interoperabilidade semântica da informação partilhada, deverá ser explicitamente indicado o sistema de codificação (e.g. CPARA V2.0 ou CPARA V3.1)

3.4. Estrutura de Registo

O registo clínico de uma alergia/ intolerância deve passar pela identificação de valores identificados nas tabelas de domínios que constituem CPARA v3.1, de preenchimento obrigatório.

Em cada registo, deve estar identificada a data e a hora em que o dado foi inserido (campo para **Data e Hora de Registo**), bem como o respetivo autor (campo para **Autor do Registo**).

Se for alterado qualquer um dos elementos de informação que constam do registo, deve ficar identificada a **data e hora** em que foi realizada essa alteração, os **dados que foram alterados** e o respetivo **autor**.

ENTIDADE	ATRIBUTOS	DOMÍNIO DE VALORES	OBRIGATÓRIO	
Registo de Alergias - CPARA	Origem da Informação Conjunto de valores que define a origem/fonte da informação	Anexo I	Sim	
	Data da reação Data conhecida/ estimada, que pode ir a até três níveis de especificidade (dia/mês/ano)	Date	Sim	
	Classificação da reação adversa Conjunto de valores que classifica a fonte da reação adversa	Anexo II	Sim	
	Alergénios, Outras Substâncias Conjunto de valores que identifica o alergénio	a) Alergénios alimentares	Anexo III;.txt	Restringida pelo valor selecionado no atributo Classificação da Reação
		b) Outros alergénios/ agentes	Anexo IV;.txt	
		c) Alergénios medicamentosos	<i>Anatomical Therapeutic Chemical (ATC) Classification System - Infarmed</i>	
	Reação Adversa Conjunto de valores que identifica o tipo de reação do indivíduo ao alergénio/ agente responsável pela reação alérgica	Anexo V	Sim	
	Gravidade Conjunto de valores que define o grau de severidade da reação	Anexo VI	Sim	
Estado	Anexo VII	Sim		

	Conjunto de valores que define o estado da reação adversa		
	Confirmação Conjunto de valores que define se a alergia/reação reportada foi ou não confirmada. Complementares de Diagnósticos e testes de provocação.	Anexo VIII	Sim

Relativamente ao atributo **Alergénios, Outras Substâncias - Alergénios alimentares** - o seu domínio de valores deverá ser estendido a texto (.txt) sempre que se verifique a escolha do valor SCT 406465008 (Outro Alergénio Alimentar), isto é, sempre que for selecionado este valor, deverá ser disponibilizado ao utilizador um campo de texto (com máximo de 20 caracteres) que lhe permita a inserção de um outro alergénio alimentar não contemplado no domínio de valores CPARA v3.1.

Relativamente ao atributo **Alergénios, Outras Substâncias – Outros Alergénios/ Agentes** - o seu domínio de valores deverá ser estendido a texto (.txt) sempre que se verifique a escolha do valor SCT 74964007 (Outros agentes ou substâncias), isto é, sempre que for selecionado este valor, deverá ser disponibilizado ao utilizador um campo de texto (com máximo de 20 caracteres) que lhe permita a inserção de um outro alergénio/agente não contemplado no domínio de valores CPARA v3.1.

3.5. Comunicação com os utilizadores

CPARA é um termo demasiado técnico e aumenta a distância entre profissionais e o uso/conhecimento da existência da funcionalidade. Numa comunicação para profissionais, deve ser privilegiada uma linguagem mais simples e se possível orientada para os conceitos clínicos.

Deve ser usado o termo “**Alergias/ Outras Reações Adversas**” nos SI’s por forma a comunicar mais eficazmente a finalidade da funcionalidade que permite o registo das Alergias e Outras Reações Adversas com base no CPARA v3.1.

3.6. Gestão, Manutenção e Disponibilização do CPARA

A SPMS, E.P.E, através do CTC.PT, irá ser a entidade responsável pela gestão e manutenção do CPARA.

O CPARA irá ser disponibilizado aos SI’s, através do Servidor de Terminologias, numa política de integração de *publish subscribe*.

A SPMS, através do CTC.PT, irá disponibilizar as tabelas MS Excel, necessárias para mais fácil parametrização dos diversos SI's clínicos em Portugal, durante o tempo que antecede a entrada em vigor do uso do Servidor de Terminologias.

3.7. SNOMED CT - *Systematized Nomenclature of Medicine Clinical Terms*

Esta atualização do CPARA v3.1 teve por base a edição Internacional do SNOMED CT (SCT), julho 2016, em inglês.

O CPARA v3.0 compreendeu a expansão dos termos, a revisão dos códigos, a revisão da tradução efetuada em 2012, e a tradução dos novos termos. Todos os termos SNOMED CT foram traduzidos para português.

O CPARA v3.1 compreendeu a expansão de novos termos e a sua tradução. Assim como uma alteração no modelo de informação como base para o registo de Alergias/Outras Reações Adversas. Todos os termos SNOMED CT foram traduzidos para português.

No Catálogo de Termos (ficheiro MS Excel), em cada folha está representada uma tabela com a respetiva estrutura:

- **EN- FSN:** *Fully Specified Name*;
- **EN- PT:** *Preferred Term*, termo preferido e em regra coincidente com o FSN;
- **PT-PT:** Termo preferido traduzido em Português;
- **Sinónimos:** indicam os sinónimos de cada termo;

! Nota: Os profissionais e utentes deverão ser capazes de procurar e encontrar o termo pelo PT-PT e seus sinónimos.

- **Descrições:** explicação pormenorizada do termo.

! Nota: Existem dois tipos de descrições a acompanhar os termos das tabelas CPARA v3.1, que devem ser facultados a público-alvo distintos, respetivamente:

- 1 Para os profissionais de saúde
- 2 Para os utentes (PU)

- Mapeamentos com ICPC-2 e ICD-9 quando aplicável.

4. Modelo de Informação CPARA

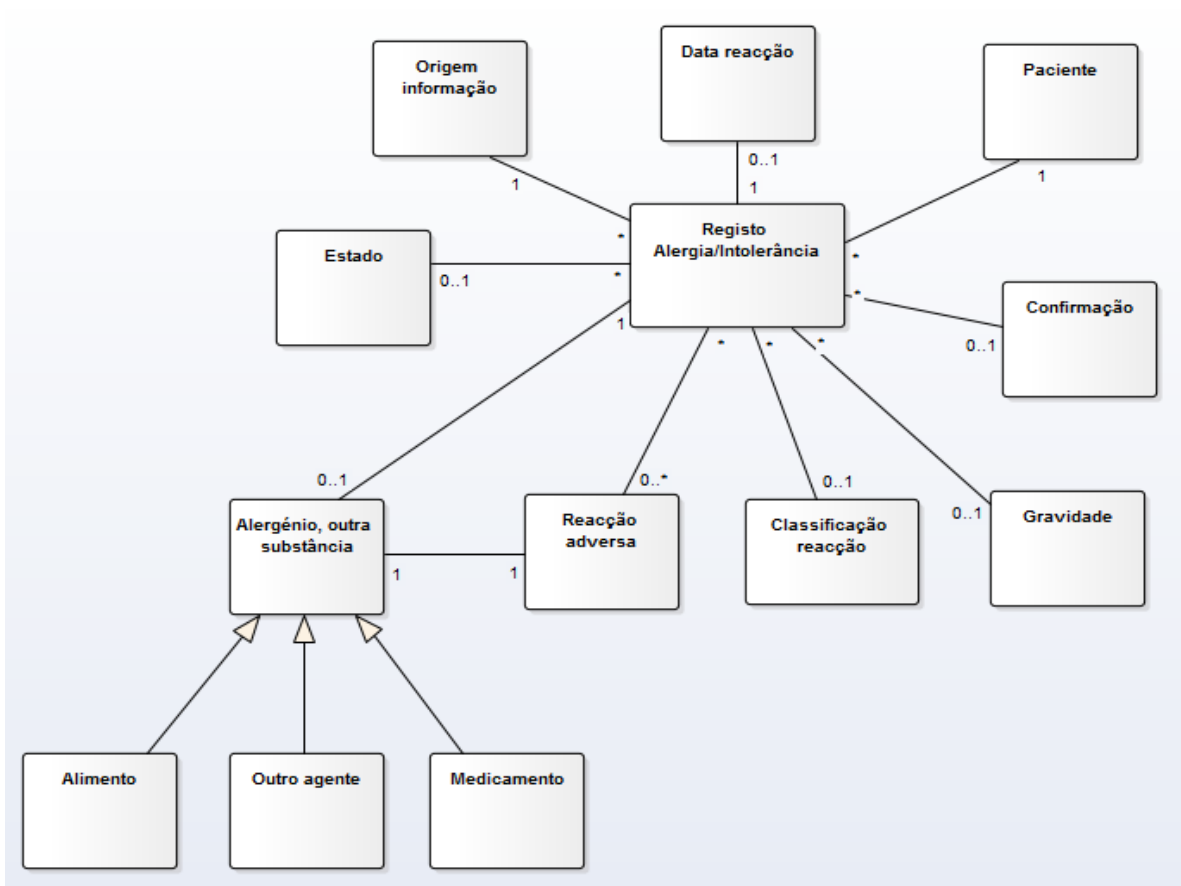


Figura 1 - Modelo de Informação CPARA v3.1

O Modelo de Informação CPARA v3.1 (Figura1) deverá ser respeitado por todo e qualquer sistema/aplicação que implemente o registo de alergias. Este modelo de informação define e estrutura o armazenamento dos dados a obter segundo o CPARA v3.1.

Os registos de Alergias e Outras Reações Adversas deverão manter a lógica de um **Registo Individual**. Cada registo deve armazenar todos os dados e a informação referida no modelo de informação.

As restrições à disponibilização de domínios de valores ao utilizador estão representadas no seguinte quadro (Quadro 2).

CLASSIFICAÇÃO DA REAÇÃO DESCRITIVO CPARA v3.1	DOMÍNIO DE VALORES
SCT 416098002 - Alergia medicamentosa	Classificação ATC
SCT 59037007 - Intolerância medicamentosa	
SCT 414285001 - Alergia alimentar	Alergénios Alimentares
SCT 235719002 - Intolerância alimentar	
SCT 419199007 - Reação alérgica	Outros Alergénios
SCT 29544009 - Intolerância	

Quadro 2 - Restrições/Dependências CPARA v3.1

5. Fluxo de Informação CPARA v3.1

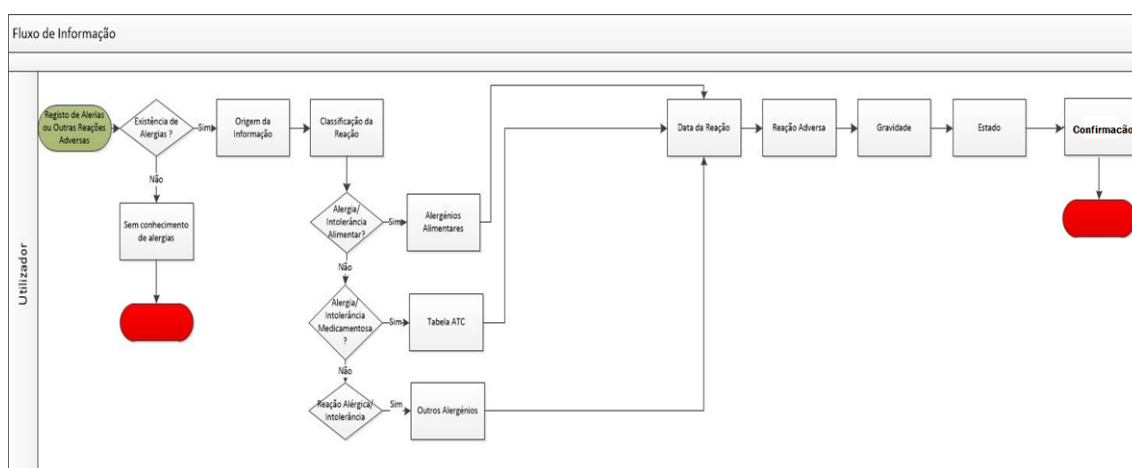


Figura 2 - Fluxo de informação CPARA v3.1

6. Tabelas CPARA

6.1. Origem da Informação

Conjunto de termos que define a origem/ fonte de informação. Neles é identificado quem fornece a informação sobre a alergia/ reação adversa.

Tabela 1 - Origem da informação CPARA v2.0 vs. CPARA v3.1

CPARA 2.0		CPARA v3.1		TIPO DE ATUALIZAÇÃO
CÓDIGO	DESCRIÇÃO	CÓDIGO SNOMED CT	PT-PT	
01	Utente	116154003	Utente/ Doente	Descrição do termo
-	-	133932002	Cuidador	Novo termo adicionado
-	-	58626002	Tutor	Novo termo adicionado
-	-	106292003	Enfermeiro	Novo termo adicionado
-	-	420058008	Acompanhante	Novo termo adicionado
-	-	125677006	Familiar	Novo termo adicionado

Para consulta do domínio de valores completo ver [ANEXO I](#).

6.2. Classificação da Reação

Conjunto de termos que identifica a origem da reação adversa. Identifica se a reação está relacionada com um alimento, medicamento ou outra substância.

Tabela 2 - Classificação da reação v2.0 vs. v3.1

CPARA v2.0		CPARA v3.1		TIPO DE ATUALIZAÇÃO
CÓDIGO	DESCRIÇÃO	CÓDIGO SNOMED CT	PT-PT	
0005	Reação alérgica (outra substância/ agente)	419199007	Reação alérgica	Descrição do termo
0006	Intolerância (outra substância / agente)	419199007	Intolerância	Descrição do termo
0007	Não conhecimento de alergias	160244002	Sem conhecimento de alergias	Descrição do termo

Para consulta da tabela completa ver [ANEXO II](#).

6.3. Alergénios, Outras Substâncias

Esta tabela de domínios foi subdividida em três que correspondem respetivamente a: Tabela 3.1: Alergénios alimentares; Tabela 3.2: Outros alergénios/agentes; Tabela 3.3: Medicamentos (segundo classificação ATC).

6.3.1. Alergénios alimentares

Conjunto de alergénios alimentares.

Tabela 3 - Alergénios Alimentares v2.0 vs. v3.1

CPARA v2.0		CPARA v3.1		TIPO DE ATUALIZAÇÃO
CÓDIGO	DESCRIÇÃO	CÓDIGO SNOMED CT	PT-PT	
8002	Aspartamo	11526002	Aspartame	Descrição do termo
8009	Leite de vaca (proteínas)	264295007	Proteína do leite de vaca	Descrição do termo
8011	Outro alimento	406465008	Outro Alergénio Alimentar	Redução a um só termo
8099	Outros			
8012	Ovo	303300008	Proteína do Ovo	Descrição do termo
8023	Carnes	28647000	Carne	Descrição do termo
8025	Sementes	264337003	Semente	Descrição do termo
8028	Soja	256355007	Rebentos de Soja	Descrição do termo
8017	Frutos secos	13577000	Frutos de casca dura	Descrição do termo
8034	Legumes / Vegetais	227313005	Leguminosas	Descrição do termo
8037	Moluscos	227146005	Marisco	Redução a um só termo
8026	Marisco			Redução a um só termo
8040	Glutamatos	430503006	Glutamato	Descrição do termo
8098	Não esclarecido	–	–	Retirado
–	–	256307007	Banana	Novo termo adicionado
–	–	412061001	Mirtilos	Novo termo adicionado
–	–	102264005	Queijo	Novo termo adicionado

CPARA v2.0		CPARA v3.1		TIPO DE ATUALIZAÇÃO
CÓDIGO	DESCRIÇÃO	CÓDIGO SNOMED CT	PT-PT	
8005	Cacau	80237000	Manteiga de cacau	Descrição do termo
-	-	260174003	Bacalhau	Novo termo adicionado
-	-	256443002	Clara do ovo	Novo termo adicionado
-	-	227425007	Figos	Novo termo adicionado
-	-	226359003	Óleo de Peixe	Novo termo adicionado
-	-	260172004	Alho	Novo termo adicionado
8006	Canela	227374009	Ervas aromáticas e Especiarias	Redução a um só termo
8042	Especiarias			Redução a um só termo
-	-	260177005	Melão	Novo termo adicionado
-	-	227252000	Cogumelos	Novo termo adicionado
-	-	227161006	Polvo	Novo termo adicionado
-	-	256323007	Cebola	Novo termo adicionado
-	-	28230009	Carne de frango, peru, avestruz	Novo termo adicionado
-	-	8881800	Coelho	Novo termo adicionado
-	-	421013007	Framboesas	Novo termo adicionado
-	-	226915003	Carne vermelha	Novo termo adicionado
-	-	67324005	Arroz	Novo termo adicionado
-	-	260167008	Sementes de sésamo	Novo termo adicionado
-	-	7791007	Proteína da soja	Novo termo adicionado
-	-	227163009	Lula	Novo termo adicionado
-	-	227144008	Atum	Novo termo adicionado
-	-	419420009	Melancia	Novo termo adicionado

Para consulta da tabela completa ver [ANEXO III](#)

6.3.2. Outros Alergénios

Conjunto de substâncias ou agentes químicos, físicos ou outros, que podem causar alergias ou reações adversas.

Tabela 4 - Outros Alergénios v2.0 vs. v3.1.

CPARA v2.0		CPARA v3.1		TIPO DE ATUALIZAÇÃO
CÓDIGO	DESCRIÇÃO	CÓDIGO SNOMED CT	PT-PT	
9002	Animais (epitélio de animais)	276310004	Epitélio de animais	Descrição do termo
9003	Abelha (veneno de abelha)	288328004	Veneno de abelha	Descrição do termo
9004	Gato	260152009	Pêlo de gato	Descrição do termo
9006	Níquel e outros metais de contacto	33396006	Níquel	Descrição do termo
9008	Cão	260154005	Pêlo de Cão	Descrição do termo
9009	Tintas	61789006	Tintas para têxteis	Descrição do termo
9012	Ervas (pólenes de ervas)	256277009	Gramíneas (pólen de gramíneas)	Descrição do termo
9013	Gramíneas (pólen)	422304003	Gramíneas	Descrição do termo
9014	Cavalo (epitélio)	256417003	Pêlo de Cavalo	Descrição do termo
9015	Ácaros (pó)	128488006	Ácaros	Descrição do termo
9018	Perfumes	418785009	Perfume	Descrição do termo
9019	Pólenes	256259004	Pólen	Descrição do termo
9021	Escorpião (veneno de escorpião)	303314008	Veneno de escorpião	Descrição do termo
9023	Aranha (veneno de aranha)	303315009	Aranha	Descrição do termo
9025	Árvores (pólenes de árvores)	256260009	Árvores	Descrição do termo
9026	Vespa (veneno de vespa)	256440004	Veneno de vespa	Descrição do termo
9028	Agentes físicos (frio, calor, vibração, pressão, radiação)	311984009	Agentes físicos	Descrição do termo
9099	Outros	74964007	Outros agentes ou substâncias	Descrição do termo
-	-	12503006	Alumínio	Novo termo adicionado
-	-	387293003	Antralina	Novo termo adicionado
-	-	386936005	Ácido azelaico	Novo termo adicionado

CPARA v2.0		CPARA v3.1		TIPO DE ATUALIZAÇÃO
CÓDIGO	DESCRIÇÃO	CÓDIGO SNOMED CT	PT-PT	
-	-	91598004	Peróxido de benzoílo	Novo termo adicionado
-	-	261243003	Latão	Novo termo adicionado
-	-	9021002	Carbaril	Novo termo adicionado
-	-	59351004	Citrato	Novo termo adicionado
-	-	14241002	Barata	Novo termo adicionado
-	-	420111002	Metais de contacto	Novo termo adicionado
-	-	66925006	Cobre	Novo termo adicionado
-	-	260153004	Pêlo de Vaca	Novo termo adicionado
-	-	12510000	Óleo de eucalipto	Novo termo adicionado
-	-	90580008	Peixe-Aranha	Novo termo adicionado
-	-	57126000	Cola	Novo termo adicionado
-	-	2309006	Ouro	Novo termo adicionado
-	-	412145001	Tinta para o cabelo	Novo termo adicionado
-	-	3829006	Ferro	Novo termo adicionado
-	-	31006001	Fetos	Novo termo adicionado
-	-	42416001	Lanolin	Novo termo adicionado
-	-	2799001	Cloreto de metilbenzetónio	Novo termo adicionado
-	-	116549003	Pesticida organoclorado	Novo termo adicionado
-	-	119417004	Organofosfatos	Novo termo adicionado
-	-	410853002	Perfluorinato	Novo termo adicionado
-	-	59545008	Pesticidas	Novo termo adicionado
-	-	387398009	Podofilina	Novo termo adicionado
-	-	256504004	Material dentário em policarboneto	Novo termo adicionado
-	-	83619009	Álcool polivinílico	Novo termo adicionado
-	-	412153009	Pêlo de Coelho	Novo termo adicionado
-	-	256303006	Ambrosia (pólen de ambrosia)	Novo termo adicionado
-	-	128489003	Areia	Novo termo adicionado

CPARA v2.0		CPARA v3.1		TIPO DE ATUALIZAÇÃO
CÓDIGO	DESCRIÇÃO	CÓDIGO SNOMED CT	PT-PT	
-	-	412156001	Seda	Novo termo adicionado
-	-	41967008	Prata	Novo termo adicionado
-	-	412160003	Material de sutura	Novo termo adicionado
-	-	415710007	Terpeno	Novo termo adicionado
-	-	256305004	Resina	Novo termo adicionado
-	-	419604006	Ervas daninha	Novo termo adicionado
-	-	412161004	Lã	Novo termo adicionado

Para consulta da tabela completa ver [ANEXO IV](#)

6.3.3. Medicamentos

No CPARA está especificado o uso da classificação *Anatomical Therapeutic Chemical Classification System* (ATC) para o registo deste tipo de informação, que é disponibilizada pelo Infarmed.

6.4. Data da Reação

Este campo deverá dizer respeito à **data do episódio mais recente de alergias /intolerâncias**.

O campo não deve ser preenchido automaticamente por qualquer outra data existente no sistema em causa – Ex.: data do episódio em que se está a realizar o registo no CPARA, quando em contexto clínico. Apenas a fonte de informação/profissional deverá inserir qualquer dado neste campo.

Deverão existir **três níveis de informação** – dia, mês e ano. A fonte de informação registará consoante o seu conhecimento dos detalhes. No entanto **apenas o preenchimento do elemento “ano”** deverá ser obrigatório para prosseguir com o registo.

6.5. Reação Adversa

Conjunto de termos que permite identificar o tipo de reação do indivíduo ao alergénio.

Tabela 5 - Reação Adversa v2.0 vs. v3.1

CPARA v2.0		CPARA v3.1		TIPO DE ATUALIZAÇÃO
CÓDIGO	DESCRIÇÃO	CÓDIGO SNOMED CT	PT-PT	
0004	Eczema/ Dermatite Atópica	43116000	Eczema	Desdobramento
		24079001	Dermatite atópica	
0006	Eczema/ Dermatite de Contacto	40275004	Dermatite de Contacto	Mapeamento do conceito mais grave
0009	Reações Gastrointestinais (vómitos/Diarreia)	1985008	Vómitos	Desdobramento
		62315008	Diarreia	
0010	Rinite/Conjuntivite	9826008	Conjuntivite	Desdobramento
		70076002	Rinite	
0011	Morte	–	–	Retirado
–	–	3723001	Artrite	Novo termo adicionado
0005	Dificuldade respiratória/ Broncospasma/ Asma	4386001	Broncospasma	Desdobramento
		195967001	Asma	
		267036007	Dispneia	
		51599000	Edema da laringe	
–	–	271759003	Exantema bolhoso	Novo termo adicionado
–	–	410430005	Paragem cardiorrespiratória	Novo termo adicionado
–	–	49727002	Tosse	Novo termo adicionado
–	–	702809001	Síndrome de DRESS	Novo termo adicionado
–	–	36715001	Eritema Multiforme	Novo termo adicionado

CPARA v2.0		CPARA v3.1		TIPO DE ATUALIZAÇÃO
CÓDIGO	DESCRIÇÃO	CÓDIGO SNOMED CT	PT-PT	
-	-	23067006	Síndrome de Lyell	Novo termo adicionado
-	-	247471006	Exantema maculopapular	Novo termo adicionado
-	-	52845002	Nefrite	Novo termo adicionado
-	-	115664001	Fotossensibilidade	Novo termo adicionado
-	-	73442001	Síndrome de Stevens- Johnson	Novo termo adicionado
-	-	31996006	Vasculite	Novo termo adicionado

Para consulta da tabela de domínios completa ver [ANEXO V](#)

6.6. Gravidade

Conjunto de termos que permitem identificar a gravidade da reação alérgica.

Tabela 6 - Gravidade v2.0 vs. v3.1

CPARA v2.0		CPARA v3.1		TIPO DE ATUALIZAÇÃO
CÓDIGO	DESCRIÇÃO	CÓDIGO SNOMED CT	PT-PT	
01	Grave/ Moderada	24484000	Grave	Descrição do termo

Para consulta da tabela de domínios completa ver [ANEXO VI](#).

6.7. Estado

Conjunto de valores que identifica o estado da reação (ativo ou não ativo, confirmado ou não).

Tabela 7 - Estado v2.0 vs. 3.1

CPARA v2.0		CPARA v3.1		TIPO DE ATUALIZAÇÃO
CÓDIGO	DESCRIÇÃO	CÓDIGO SNOMED CT	PT-PT	
03	Inativo Confirmado	–	–	Retirado
04	Ativo Confirmado	–	–	Retirado

Para consulta da tabela de domínios completa ver [ANEXO VII](#).

6.8. Confirmação

Conjunto de valores que define se a alergia/reacção reportada foi ou não confirmada por médico especialista/testes complementares de diagnóstico.

Tabela 8 - Confirmação v2.0 vs. 3.1

CPARA v2.0		CPARA v3.1		TIPO DE ATUALIZAÇÃO
CÓDIGO	DESCRIÇÃO	CÓDIGO SNOMED CT	PT-PT	
–	–	76104008	Não confirmado	Novo termo adicionado
–	–	59156000	Confirmado	Novo termo adicionado

Para consulta da tabela de domínios completa ver [ANEXO VIII](#).

7. Usabilidade

Usabilidade é um **atributo de qualidade** dos produtos que permite aferir se uma interface com o utilizador é fácil de utilizar.

De entre as cinco principais dimensões de usabilidade (Aprendizagem, Eficiência, Memorização, Robustez e Satisfação), pretende-se nesta seção valorizar o papel da Utilidade, isto é a eficácia do *design* da interface com o utilizador.

Dada a importância da Usabilidade e Utilidade, fatores cruciais na sobrevivência de uma aplicação, estas devem ser tidas em consideração pelas aplicações que adotem o CPARA v3.1.

7.1. A Interface gráfica

As aplicações devem cumprir o Modelo de Informação do CPARA v3.1 assim como o fluxo de informação descrito previamente. Porém deverão igualmente preocupar-se em desenhar o interface gráfico mais *user friendly* possível de acordo com a tecnologia de que os seus sistemas dispõem para desenvolvimento do mesmo.

7.2. Sistema de apoio na pesquisa de termos - mecanismo de procura

Sempre que presente, deverá funcionar através da inserção das três primeiras letras do termo pretendido, por forma a diminuir o número de termos passíveis de serem encontrados, melhorando a experiência do utilizador.



8. Anexos

8.1. ANEXO I – Origem da informação

CÓDIGO CPARA v2.0	CÓDIGO SNOMED CT	EN-FSN	EN-PT	PT-PT	SINÓNIMO 1	SINÓNIMO 2	DESCRIÇÕES
01	116154003	Person in the healthcare environment (person)	Person in the healthcare environment	Utente/Doente	O próprio	–	O próprio utente/doente
02	112247003	Medical doctor (occupation)	Medical doctor	Médico	Doutor	Especialista	Qualquer Médico, exceto um Imunoalergologista
03	408439002	Allergy - specialty (qualifier value)	Allergy - specialty	Imunoalergologista	Alergologista	–	Médico especialista em Imunoalergologia
04	223366009	Other health professional (occupation)	Healthcare professional	Outro profissional de Saúde	Outro profissional de Saúde	–	Profissionais de saúde, com exceção de médicos
–	133932002	Caregiver (person)	Caregiver	Cuidador	Prestador de cuidados de Saúde	Cuidador informal	Aquele que assiste na identificação, prevenção ou tratamento da doença ou incapacidade do indivíduo
–	58626002	Legal guardian (person)	Legal guardian	Tutor	Guardião	–	Alguém nomeado pelo Tribunal como responsável pelo doente
–	106292003	Professional Nurse	Nurse	Enfermeiro	Enfermeira	–	Profissional de Saúde com licenciatura em Enfermagem
–	420058008	Provider of history other than subject (person)	Provider of history other than subject	Acompanhante	Acompanhante	–	Alguém que fornece a história do utente mas que pode não estar relacionado com ele
–	125677006	Relative (person)	Relative	Familiar	Parente	–	Alguém que possui um grau de parentesco com o doente

8.2. ANEXO II – Classificação da Reação

CÓDIGO CPARA v2.0	ICPC-2	ICD-9	CÓDIGO SNOMED CT	EN-FSN	EN-PT	PT-PT	SINÓNIMO 1	SINÓNIMO 2	DESCRIÇÕES
0001	A85	995.27	416098002	Drug allergy (disorder)	Drug allergy	Alergia medicamentosa	Alergia a fármacos	-	Representam a reação exagerada do organismo para com a toma de um determinado medicamento/substância. As reações de hipersensibilidade ou alergia a medicamentos podem ser alérgicas ou não alérgicas, conforme apresentem ou não mecanismo imunológico como desencadeante.
0002	A85	995.2	59037007	Drug intolerance (disorder)	Drug intolerance	Intolerância medicamentosa	Intolerância farmacológica	Intolerância a fármacos	Incapacidade do organismo para tolerar determinado medicamento.
0003	A92	995.3	414285001	Food allergy (disorder)	Food allergy	Alergia alimentar	Alergia a alimento	-	Alergia alimentar é uma reação alérgica a um alimento em particular.
0004	A92	579.8	235719002	Food intolerance (disorder)	Food intolerance	Intolerância alimentar	Intolerância a alimento	-	Intolerância alimentar, constitui um efeito indesejável causado pela ingestão de um determinado alimento - reação não imunogénica.
0005	A92	995.3	419199007	Allergy to substance (disorder)	Allergy to substance	Reação alérgica	Alergia a outros agentes/substâncias	-	Reação alérgica ou reações de hipersensibilidade são reações exageradas do sistema imunitário para com um corpo estranho ao organismo.
0006	A92	-	29544009	Intolerance, function (observable entity)	Intolerance, function	Intolerância	Intolerância	-	Incapacidade do organismo para tolerar determinada substância.
0007	-	-	160244002	No known allergies (situation)	No known allergies	Sem conhecimento de alergias	Desconhecimento de alergias	Não conhecimento de alergias	Não existe conhecimento de alergias.

8.3. ANEXO III – Alergénios alimentares

CÓDIGO CPARA v2.0	CÓDIGO SNOMED CT	EN-FSN	EN-PT	PT-PT	SINÓNIMO 1	SINÓNIMO 2
8001	25631100	Apple - dietary (substance)	Apple - dietary	Maçã	Maçã	–
8002	11526002	Aspartame (substance)	Aspartame	Aspartame	Aspartamo	–
8003	256319004	Carrot (substance)	Carrot (substance)	Cenoura	Cenoura	–
8004	256310000	Cherry - dietary (substance)	Cherry - dietary	Cerejas	Cerejas	–
8007	102259006	Citrus fruit (substance)	Citrus fruit	Citrinos	Limão, lima, laranja	–
8008	412357001	Corn (substance)	Corn	Milho	Amido de milho	–
8009	264295007	Cow's milk protein (substance)	Cow's milk protein	Proteína do leite de vaca	Leite de vaca (proteína)	–
8010	226760005	Dairy foods (substance)	Dairy foods	Lacticínios	Leite e seus derivados	Leite, queijo e manteiga
8011	406465008	Food allergen (substance)	Food allergen	Outro Alergénio Alimentar	Outro Alimento	–
8099						
8012	303300008	Egg protein (substance)	Egg protein	Proteína do Ovo	Proteína do Ovo	–
8013	227037002	Fish - dietary (substance)	Fish - dietary	Peixe	Peixe	–
8014	59533004	Food additive (substance)	Food additive	Aditivos alimentares	Aditivos alimentares	–

CÓDIGO CPARA v2.0	CÓDIGO SNOMED CT	EN-FSN	EN-PT	PT-PT	SINÓNIMO 1	SINÓNIMO 2
8015	72511004	Fruit (substance)	Fruit	Frutas	Frutas	
8016	230031005	Lobster - dietary	Lobster - dietary	Lagosta	Lagosta	-
8018	418504009	Oats (substance)	Oats	Aveia	Aveia	
8019	230032003	Oyster - dietary	Oyster - dietary	Ostra	Ostras	
8020	256349002	Peanut - dietary (substance)	Peanut - dietary	Amendoim	Amendoins	-
8021	226934003	Pork (substance)	Pork	Porco	Carne de Porco	-
8022	260170007	Potato - dietary (substance)	Potato - dietary	Batata	Batatas	
8023	28647000	Meat (substance)	Meat	Carne	Carnes	-
8024	412068007	Rye (substance)	Rye	Centeio	Centeio	
8025	264337003	Seed (substance)	Seed	Semente	Caroço	Semente de girassol
8027	278840001	Shrimp agent (substance)	Shrimp agent	Camarão	Derivados do camarão	-
8028	256355007	Soya bean (substance)	Soya bean (substance)	Rebentos de Soja	Soja	-
8029	102261002	Strawberry (substance)	Strawberry	Morango	Morangos	-
8030	406771001	Sulfite and/or sulfite derivative (substance)	Sulfite and/or sulfite derivative	Sulfitos	Sulfitos e seus derivados	-
8031	256327008	Tomato - dietary (substance)	Tomato - dietary	Tomate	Tomates	-

CÓDIGO CPARA v2.0	CÓDIGO SNOMED CT	EN-FSN	EN-PT	PT-PT	SINÓNIMO 1	SINÓNIMO 2
8017	13577000	Nut (substance)	Nut	Frutos de casca dura	Frutos secos	-
8033	412071004	Wheat (substance)	Wheat	Trigo	Gérmen de trigo	Espelta
8034	227313005	Pulse vegetables (substance)	Pulse vegetables	Leguminosas	Legumes	Ervilhas, lentilhas e feijão
8035	256326004	Celery (substance)	Celery (substance)	Aipo	Aipo	-
8036	51905005	Mustard (substance)	Mustard	Mostarda	Mostarda	-
8037	227146005	Shellfish - dietary (substance)	Shellfish - dietary	Marisco	Moluscos	-
8038						
8026						
8039	23182003	Cereal (substance)	Cereal	Cereais	Flocos de cereais	-
8040	430503006	Glutamate (substance)	Glutamate	Glutamato	Monoglutamato de Sódio	-
8041	256309005	Peach - dietary (substance)	Peach - dietary (substance)	Pêssego	Pêssegos	-
8043	260176001	Kiwi fruit (substance)	Kiwi fruit	Kiwi	Kiwi	-
8044	15838006	Snail (organism)	Snail	Caracol	Caracóis	-
8005	80237000	Cocoa butter (substance)	Cocoa butter	Manteiga de cacau	Manteiga de cacau	-
8006	227374009	Herbs and spices (substance)	Herbs and spices	Ervas aromáticas e Especiarias	Ervas aromáticas e especiarias	-
8042						

CÓDIGO CPARA v2.0	CÓDIGO SNOMED CT	EN-FSN	EN-PT	PT-PT	SINÓNIMO 1	SINÓNIMO 2
8032	256352005	Walnut - nut (substance)	Nut	Noz	Noz	-
-	256307007	Banana (substance)	Banana	Banana	Banana	-
-	412061001	Blueberries (substance)	Blueberries	Mirtilos	Mirtilos	-
-	102264005	Cheese (substance)	Cheese	Queijo	Queijo	-
-	260174003	Cod (organism)	Cod	Bacalhau	Bacalhau	-
-	256443002	Egg white (substance)	Egg white	Clara do ovo	Clara do ovo	-
-	227425007	Figs (substance)	Figs	Figos	Figos	-
-	226359003	Fish oil - dietary (substance)	Fish oil - dietary	Óleo de Peixe	Óleo de Peixe	-
-	260172004	Garlic - dietary (substance)	Garlic	Alho	Alho	-
-	260177005	Melon (substance)	Melon	Melão	Melão	-
-	227252000	Mushroom - dietary (substance)	Mushroom - dietary	Cogumelos	Cogumelos	-
-	227161006	Octopus - dietary (substance)	Octopus	Polvo	Polvo	-
-	256323007	Onion - dietary (substance)	Onion	Cebola	Cebola	-
-	28230009	Poultry (substance)	Poultry	Carne de frango, perú, avestruz	Carne de aves	-
-	8881800	Rabitt (organism)	Rabit	Coelho	Carne de Coelho	-

CÓDIGO CPARA v2.0	CÓDIGO SNOMED CT	EN-FSN	EN-PT	PT-PT	SINÓNIMO 1	SINÓNIMO 2
_	421013007	Raspberry (product)	Raspberry	Framboesas	Framboesa	_
_	226915003	Red meat (substance)	Red meat	Carne vermelha	Carne de Vaca, Porco, Borrego, Cabrito	_
_	67324005	Rice (substance)	Rice	Arroz	Arroz	_
_	260167008	Sesame seed (substance)	Sesame seed	Sementes de sésamo	Sementes de sésamo	_
_	7791007	Soy protein (substance)	Soy protein	Proteína da soja	Soja	_
_	227163009	Squid - dietary (substance)	Squid	Lula	Lula	_
_	421133009	Subphylum Crustacea (organism)	Crustacea	Crustáceos	Crustáceos	_
_	227144008	Tuna fish (substance)	Tuna fish	Atum	Atum	_
_	419420009	Watermelon (substance)	Watermelon	Melancia	Melancia	_

8.4. ANEXO IV – Outros alérgenos/agentes

CÓDIGO CPARA v2.0	CÓDIGO SNOMED CT	EN-FSN	EN-PT	PT-PT	SINÓNIMO 1	SINÓNIMO 2
9001	418920007	Adhesive agent (substance)	Adhesive agent	Adesivos	Emplastro	Cola
9002	276310004	Non-human hair - material (substance)	Non-human hair - material	Epitélio de animais	Pêlo de animais	-
9003	288328004	Bee venom (substance)	Bee venom	Veneno de abelha	Abelha	Apsinina
9004	260152009	Cat dander	Cat dander	Pêlo de gato	Caspa de gato	-
9005	11894001	<i>Clostridium botulinum</i> toxin (substance)	<i>Clostridium botulinum</i> toxin	Toxina botulínica	Toxina de <i>Clostridium botulinum</i>	Botox
9006	33396006	Nickel (substance)	Nickel	Níquel	Níquel	-
9007	289122001	Cosmetic material	Cosmetic material	Cosméticos	Cosméticos	-
9008	260154005	Dog dander (substance)	Dog dander	Pêlo de Cão	Pêlo de Cão	-
9009	61789006	Dye	Dye	Tintas para têxteis	Corantes para têxteis	-
9010	115589000	Ethanolamine	Ethanolamine	Etanolamina	Etanolamina	-
9011	256435007	Feathers (substance)	Feathers	Penas	Plumas	Penugem
9012	256277009	Grass pollen (substance)	Grass pollen	Gramíneas (pólen de gramíneas)	Pólen	-
9013	422304003	Family Poaceae (organism)	Family Poaceae	Gramíneas	Gramíneas	-
9014	256417003	Horse dander (substance)	Horse dander	Pêlo de Cavalo	Pêlo de Cavalo	-

CÓDIGO CPARA v2.0	CÓDIGO SNOMED CT	EN-FSN	EN-PT	PT-PT	SINÓNIMO 1	SINÓNIMO 2
9015	128488006	House dust (substance)	House dust	Ácaros	Pó doméstico	-
9016	111088007	Latex (substance)	Latex	Látex	Goma	Resina
9017	255667006	Paraffin (substance)	Paraffin	Parafina	Parafina	-
9018	418785009	Perfume (substance)	Perfume	Perfume	Perfumaria	-
9019	256259004	Pollen (substance)	Pollen	Pólen	Pólenes	-
9020	43230003	Rubber (substance)	Rubber	Borracha	Borracha	-
9021	303314008	Scorpion venom (substance)	Scorpion venom	Veneno de escorpião	Escorpião	Lacrau
9022	51420009	Silicone (substance)	Silicone	Silicone e seus derivados	Silicone	-
9023	303315009	Spider venom (substance)	Spider venom	Aranha	Veneno de aranha	-
9024	43735007	Sulfur (substance)	Sulfur	Enxofre	Enxofre	-
9025	256260009	Tree and shrub pollen (substance)	Tree and shrub pollen	Árvores	Pólen de árvores	-
9026	256440004	Wasp venom	Wasp venom	Veneno de vespa	Vespa	-
9027	14402002	Wood (substance)	Wood	Madeira	Madeira	-
9028	311984009	Chemical or external agent (substance)	Chemical or external agent	Agentes físicos	Agentes físicos	-
9099	74964007	Other	Other	Outros agentes ou substâncias	Outros agentes ou substâncias	-

CÓDIGO CPARA v2.0	CÓDIGO SNOMED CT	EN-FSN	EN-PT	PT-PT	SINÓNIMO 1	SINÓNIMO 2
_	12503006	Aluminum (substance)	Aluminum	Alumínio	Alumínio	_
_	387293003	Anthralin (substance)	Anthralin	Antralina	Antralina	_
_	386936005	Azelaic acid (substance)	Azelaic acid	Ácido azelaico	Ácido azelaico	_
_	91598004	Benzoyl peroxide (substance)	Benzoyl peroxide	Peróxido de benzoílo	Peróxido de benzoílo	_
_	261243003	Brass	Brass	Latão	Latão	_
_	9021002	Carbaryl (substance)	Carbaryl	Carbaril	Éster de ácido methylcarbamic 1-naphthil	_
_	59351004	Citrate (substance)	Citrate	Citrato	Ácido cítrico e derivados	_
_	14241002	Cockroach (organism)	Cockroach	Barata	Barata	_
_	420111002	Contact metal agent (substance)	Contact metal agent	Metais de contacto	Metais de contacto	_
_	66925006	Copper	Copper	Cobre	Cobre	_
_	260153004	Cow dander (substance)	Cow dander	Pêlo de Vaca	Gado (epitélio)	_
_	12510000	Eucalyptus oil (substance)	Eucalyptus oil	Óleo de eucalipto	Óleo de eucalipto	_
_	90580008	Fish (organism)	NeedleFish	Peixe-Aranha	Peixe-Aranha	_
_	57126000	Glue (substance)	Glue	Cola	Cola	_
_	2309006	Gold (substance)	Gold	Ouro	Ouro	_

CÓDIGO CPARA v2.0	CÓDIGO SNOMED CT	EN-FSN	EN-PT	PT-PT	SINÓNIMO 1	SINÓNIMO 2
_	412145001	Hair dye (substance)	Hair dye	Tinta para o cabelo	Corante para o cabelo	_
_	3829006	Iron (substance)	Iron	Ferro	Ferro e seus derivados	_
_	31006001	Kingdom Plantae (organism)	Kingdom Plantae	Fetos	Fetos	_
_	42416001	Lanolin (substance)	Lanolin	Lanolina	Lanolina	_
_	2799001	Methylbenzethonium chloride (substance)	Methylbenzethonium chloride	Cloreto de metilbenzetónio	Cloreto de metilbenzetónio	_
_	116549003	Organochlorine pesticide (substance)	Organochlorine pesticide	Pesticida organoclorado	Pesticida organoclorado	_
_	119417004	Organophosphate insecticide (substance)	Organophosphate insecticide	Organofosfatos	Pesticidas organofosfatos	_
_	410853002	Perfluorochemical (substance)	Perfluorochemical	Perfluorinato	Perfluorinato	_
_	59545008	Pesticide (substance)	Pesticide	Pesticidas	Pesticidas	_
_	387398009	Podophyllum resin(substance)	Podophyllum resin	Podofilina	Podofilina	_
_	256504004	Polycarbonate dental material (substance)	Polycarbonate dental material	Material dentário em policarboneto	Material dentário em policarboneto	_
_	83619009	Polyvinyl alcohol (substance)	Polyvinyl alcohol	Polyvinyl alcohol (substance)	Álcool polivinílico	PVA
_	412153009	Rabbit dander (substance)	Rabbit dander	Pêlo de Coelho	Pelagem de coelho	_
_	256303006	Ragweed pollen	Ragweed pollen	Ambrosia (pólen de ambrosia)	Ambrosia (pólen de ambrosia)	_
_	128489003	Sand (substance)	Sand	Areia	Areia	_

CÓDIGO CPARA v2.0	CÓDIGO SNOMED CT	EN-FSN	EN-PT	PT-PT	SINÓNIMO 1	SINÓNIMO 2
_	412156001	Silk (substance)	Silk	Seda	Seda	_
_	41967008	Silver (substance)	Silver	Prata	Prata	_
_	412160003	Suture allergen (substance)	Suture allergen	Material de sutura	Material de sutura	_
_	415710007	Terpene (substance)	Terpene	Terpeno	Terpeno	_
_	256305004	Tree resin (substance)	Tree resin	Resina	Resina	_
_	419604006	Weed pollen	Weed pollen	Ervas daninhas	Pólen de ervas daninhas	_
_	412161004	Wool (substance)	Wool	Lã	Lã	_

8.5. ANEXI V – Reação Adversa

CÓDIGO CPARA 2.0	ICPC-2	ICD-9	CÓDIGO SNOMED CT	EN-FSN	EN-PT	PT-PT	SINÓNIMO 1	SINÓNIMO 2	DESCRIÇÕES
0001	_	782.9	95361005	Inflammatory disease of mucous membrane (disorder)	Inflammatory disease of mucous membrane	Mucosite	Inflamação das mucosas	_	A mucosite é uma inflamação da mucosa do tubo digestivo.

CÓDIGO CPARA 2.0	ICPC-2	ICD-9	CÓDIGO SNOMED CT	EN-FSN	EN-PT	PT-PT	SINÓNIMO 1	SINÓNIMO 2	DESCRIÇÕES
0002	A92	995.0	39579001	Anaphylaxis (disorder)	Anaphylaxis	Anafilaxia	Reação anafilática	-	Anafilaxia é uma reação alérgica aguda e grave que começa subitamente, entre menos de um minuto e até algumas horas após a exposição a um alérgeno, ao qual a pessoa desenvolveu hipersensibilidade, e que pode ser fatal.
0003	A08	995.1	41291007	Angioedema (disorder)	Angioedema	Angioedema	Edema Angioneurótico	Doença de Quincke	Edema súbito da derme, tecido subcutâneo, mucosa e tecido submucoso.
0004	S88	692.9	43116000	Eczema (disorder)	Eczema	Eczema	Eczema	-	Tipo de inflamação cutânea.
	S87	691.8	24079001	Atopic dermatitis (disorder)	Atopic dermatitis	Dermatite atópica	Dermatite alérgica	-	Caracteriza-se pela presença de erupções pruriginosas e com crosta.
0005	R99	519.11	4386001	Bronchospasm (finding)	Bronchospasm	Broncospasmo	Pieira	-	Estreitamento do lúmen brônquico, em consequência da contração da musculatura dos brônquios.
	R02	786.09	267036007	Dyspnea (finding)	Dyspnea	Dispneia	Dificuldade respiratória	-	É uma sensação de dificuldade em respirar.
	R96	493.90	195967001	Asthma(disorder)	Asthma	Asma	Asma brônquica	Hiperatividade e brônquica	Asma é uma doença inflamatória das vias aéreas.
	A92	478.6	51599000	Edema of larynx (disorder)	Edema of larynx	Edema da laringe	Edema da Glote	-	Edema súbito da glote que impede a passagem de ar.

CÓDIGO CPARA 2.0	ICPC-2	ICD-9	CÓDIGO SNOMED CT	EN-FSN	EN-PT	PT-PT	SINÓNIMO 1	SINÓNIMO 2	DESCRIÇÕES
0006	S88	692.9	40275004	Contact dermatitis (disorder)	Contact dermatitis	Dermatite de Contacto	Eczema de contacto	-	Reação inflamatória que ocorre devido ao contato da pele com um agente irritante.
0007	S02	698.9	418290006	Itching (finding)	Itching	Prurido	Prurido	-	Sensação de irritação intensa da pele, que induz a coceira.
0008	S98	709.8	247472004	Weal (disorder)	Weal	Urticária	Rash urticariforme	-	Tipo de erupção cutânea, pruriginosa, caracterizada por placas salientes, que se assemelham às produzidas pela urtiga.
0009	D10	787.03	1985008	Vomitus (substance)	Vomitus	Vómitos	Vómitos	Emese	É a expulsão ativa do conteúdo gástrico pela boca.
	D11	787.91	62315008	Diarrhea (finding)	Diarrhea	Diarreia	Fezes diarreicas	-	Evacuação de fezes líquidas de forma frequente e sem controlo, podendo ser aguda ou crónica.
0010	F71	372.30	9826008	Conjunctivitis (disorder)	Conjunctivitis	Conjuntivite	Inflamação da conjuntiva	-	Inflamação da conjuntiva.
0010	R07	472.0	70076002	Rhinitis (disorder)	Rhinitis	Rinite	Congestão nasal	Inflamação da mucosa nasal	Irritação e inflamação crónica ou aguda da mucosa nasal.
0099	-	-	74964007	Other (qualifier value)	Other	Outra	Outros agentes ou substâncias	-	Tipo de reação adversa não presente no conjunto de termos disponibilizados.

CÓDIGO CPARA 2.0	ICPC-2	ICD-9	CÓDIGO SNOMED CT	EN-FSN	EN-PT	PT-PT	SINÓNIMO 1	SINÓNIMO 2	DESCRIÇÕES
_	L91	716.90	3723001	Arthritis (disorder)	Arthritis	Artrite	Dores nas articulações	Inflamação nas articulações	Inflamação numa ou mais articulações.
_	_	709.9	271759003	Bullous eruption (disorder)	Bullous eruption	Exantema bolhoso	Bolha	_	Erupção cutânea constituída por bolhas.
_	K84	427.5	410430005	Cardiorespiratory arrest (disorder)	Cardiorespiratory arrest	Paragem cardiorrespiratória	Paragem respiratória	_	Interrupção súbita da circulação sanguínea e dos movimentos respiratórios.
_	R05	786.2	49727002	Cough (finding)	Cough	Tosse	Tosse irritativa	_	Resposta reflexa ou voluntária do organismo, resultante de irritação das vias aéreas e que funciona como uma contração espasmódica e normalmente repetitiva, do tórax.
_	A85	_	702809001	Drug reaction with eosinophilia and systemic symptoms (disorder)	DRESS syndrome	Síndrome de DRESS	Síndrome de DRESS	_	Reação adversa sistémica a um fármaco, consistindo em erupções cutâneas graves, febre, adenopatias, hepatite e alterações hematológicas (hipereosinofilia e linfocitose atípica).
_	S99	695.10	36715001	Erythema multiforme (disorder)	EM - Erythema multiforme	Eritema Multiforme	Eritema Multiforme	_	Reação imunológica da pele e mucosas.
_	_	695.15	23067006	Lyell's toxic epidermal necrolysis, subepidermal type (disorder)	Lyell's syndrome	Síndrome de Lyell	Necrólise epidérmica tóxica	_	Lesão dermatológica rara, de extrema gravidade, caracterizada pelo aparecimento súbito de febre elevada, sinais de toxicidade sistémica e exfoliação mucocutânea intensa.

CÓDIGO CPARA 2.0	ICPC-2	ICD-9	CÓDIGO SNOMED CT	EN-FSN	EN-PT	PT-PT	SINÓNIMO 1	SINÓNIMO 2	DESCRIÇÕES
-	-	709.8	247471006	Maculopapular eruption (disorder)	Maculopapular eruption	Exantema maculopapular	Rash maculopapular	-	Erupção cutânea que se caracteriza pelo aparecimento de manchas e pápulas eritematosas.
-	U88	583.9	52845002	Nephritis (disorder)	Nephritis	Nefrite	Alteração Renal	-	Processo inflamatório localizado ao rim.
-	-	692.72	115664001	Photoallergy (disorder)	Photoallergy	Fotossensibilidade	Fotossensibilidade alérgica	-	Queimaduras ou outras reações cutâneas desencadeadas pela exposição aos raios U.V.
-	S99	695.13	73442001	Stevens-Johnson syndrome (disorder)	Stevens-Johnson syndrome	Síndrome de Stevens- Johnson	Síndrome de <i>Stevens-Johnson</i>	Eritema multiforme major	Erupções cutâneas generalizadas, febre, mucosite oral e conjuntivite purulenta graves.
-	K99	447.6	31996006	Vasculitis	Vasculitis	Vasculite	Vasculite	Angeite	Inflamação vascular, que pode estender-se ao endotélio, causando estenose e/ou oclusão.
-	S07	7821	271807003	Eruption of skin (disorder)	-	-	-	-	Erupção cutânea, inflamação da pele.
-	-	E9349	293304001	Hematological agents adverse reaction	-	-	-	-	Anemia, leucopenia, neutropenia, linfopenia, plaquetopenia.

8.6. ANEXO VI – GRAVIDADE

CÓDIGO CPARA 2.0	CÓDIGO SNOMED CT	EN-FSN	EN-PT	PT-PT	SINÓNIMO 1	SINÓNIMO 2	DESCRIÇÕES
01	24484000	Severe (severity modifier) (qualifier value)	Severe	Grave	Alto grau	Grave	Reação de hipersensibilidade aguda e potencialmente fatal.
02	255604002	Mild (qualifier value)	Mild	Ligeiro	Baixo grau	Não Grave	Reação de hipersensibilidade com sintomas mínimos e impacto reduzido no indivíduo/ organismo.

8.7. ANEXO VII – ESTADO

CÓDIGO CPARA 2.0	CÓDIGO SNOMED CT	EN-FSN	EN-PT	PT-PT	SINÓNIMO 1	DESCRIÇÕES
01	55561003	Active (qualifier value)	Active	Ativo	Ativo	Quando existe suspeita de alergia ou reação adversa que leva a uma evicção.
02	73425007	Inactive (qualifier value)	Inactive	Inativo	Inativo	Quando a suspeita de alergia ou reação adversa já não se manifesta, ou quando existe uma aquisição de tolerância.

8.8. ANEXO VIII – CONFIRMAÇÃO

CÓDIGO CPARA V2.0	CÓDIGO SNOMED CT	EN-FSN	EN-PT	PT-PT	SINÓNIMO 1	DESCRIÇÕES
-	59156000	Confirmed by (contextual qualifier) (qualifier value)	Confirmed	Confirmado	Confirmado	Quando o diagnóstico foi confirmado por Meios Complementares de Diagnóstico ou testes de provocação.
-	76104008	Not confirmed by (contextual qualifier)	Not Confirmed	Não confirmado	Não confirmado	Quando o diagnóstico ainda não foi confirmado por Meios Complementares de Diagnóstico ou testes de provocação.